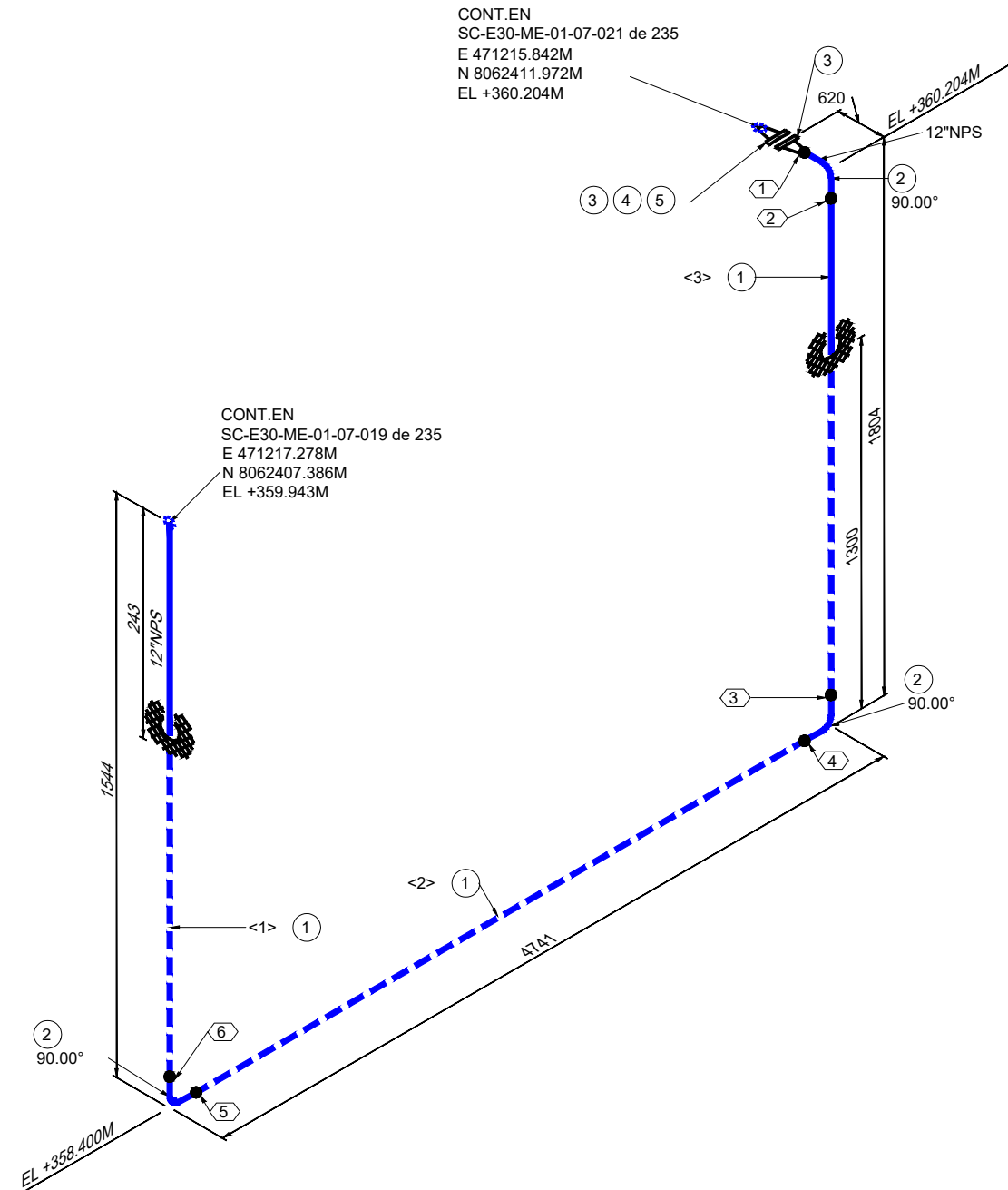
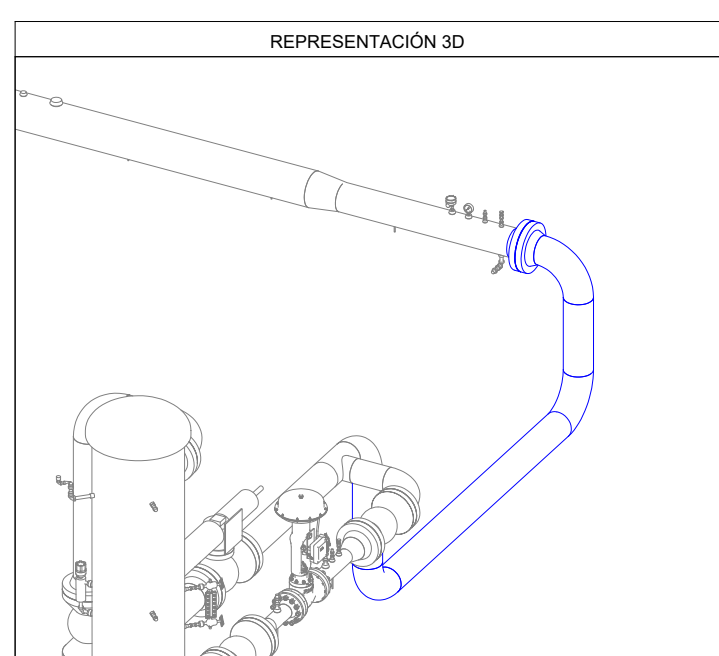


N+8°W



LISTA DE MATERIALES				
No.	TAM. [pulg]	DESCRIPCIÓN	CANT. [mm][pza]	
1	12	TUBERÍA SIN COSTURA, ASTM A-106 GR. B, SCH. 80, ASME B36.10, BW.	5803 mm	
2	12	CODO 90° RL, ASTM A-234 GR. WPB, SCH. 80, ASME B16.9, BW.	3	
3	12	BRIDA WN/RF, ASTM A-105, SCH. 80, 600#, ASME B16.5	2	
4	12	KIT DIELÉCTRICO, TIPO VCS, NÚCLEO SS 316, REVESTIMIENTO NEMA G-10, SELLO PTFE, e=0260", 600#	1	
5	1.1/4	(20) ESPARRAGOS C/2 TUERCAS, ASTM A-193 Gr. B7 ZINC, ASME B18.2.1/A-194 Gr. 2H ZINC, ASME B18.2.2, (12"-600#) (DIAM=1 1/4" LG=240MM)	1	

LISTA DE CORTE				
PZA.	TAM.	LONG.	EXT. 1	EXT. 2
<1>	12"	1087	BISELADO	BISELADO
<2>	12"	3826	BISELADO	BISELADO
<3>	12"	890	BISELADO	BISELADO



Av. Doble Vía a la Guardia, Km. 3½, entre 4to y 5to Anillo  
+591-3-3529270  
+591-3-3523713  
<http://www.bolinter.com>  
[bolinter@bolinter.com](mailto:bolinter@bolinter.com)

Presión de Diseño: 1480 Psig  
Temp. de Diseño: 100° F

Pintura: Si ☒ No ☐ Aislación: Si ☐ No ☒ END: 100% Servicio: Succión

**SIMBOLOGÍA**

	Tub. Nueva Aérea		Continuación de Línea		Ítem		Nº Juntas
	Tub. Nueva Ent.		Sentido de Flujo		Instrumento		Tie-In
	Tub. Exist. Aérea		Sentido de Flujo		Instrumento		Tie-In
	Tub. Exist. Ent.		Sentido de Flujo		Instrumento		Tie-In
	Junta Soldada		Sentido de Flujo		Instrumento		Tie-In
	Junta Enchufe		Sentido de Flujo		Instrumento		Tie-In
	Junta Roscada		Sentido de Flujo		Instrumento		Tie-In

**NOTAS GENERALES**

1. Medidas en Milímetros a Menos que se Especifique lo Contrario.

2. Código de Diseño ASME B31.8.

**YPFB TRANSPORTE S.A.**

GERENTE DE PROY.: Ivan Meneses

REVISOR 1: Jafeth Acha

REVISOR 2: Felix Zarate

REVISOR 3: Walter Escobar

**CONTRATISTA**

GERENTE DE PROY.: Franklin Argandoña

REVISOR 1: Wilbert Mendez

REVISOR 2: Jorge Togo

REVISOR 3: Rudy Monasterio

02/Sep/24	R. Mendoza	R. Monasterio	J. Togo	F. Argandoña	1	Conforme a Obra	Bolinter Ltda.	
07/May/24	B. Sandóval	R. Monasterio	W. Chávez	F. Argandoña	0	Aprobado para Construcción	Bolinter Ltda.	
FECHA	DIBUJO	Calidad	Técnico	REVISOR	APROBÓ	REV.Nº	DESCRIPCIÓN	EMPRESA
							Ubicación:	Colpa - Belgica (SCZ)
Proyecto:							Etapas:	Código:
Ingeniería y Construcción para el proyecto Estación de Compresión Colpa Fase I							Conforme a Obra	SC-E30-ME-01-07-020 de 235
Título del Plano:							Formato:	Escala:
Isométrico 12"-0.688-B-(G-6)-1024 Sistema de Succión Enterrado							Tabloide: 279 mm x 432 mm	S/E